



WIE FINDE ICH DIE TREKKINGHÜTTE

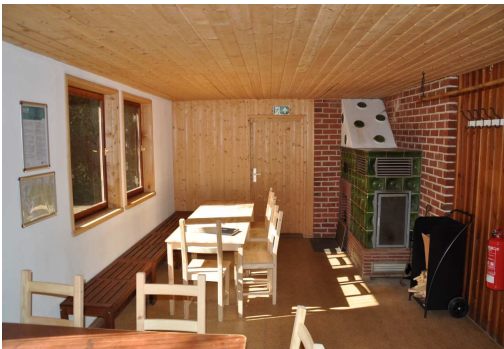
WILLYS RUH

50°50'29.1"N 14°06'20.8"E

Trekkinghütte „Willys Ruh“

Die Trekkinghütte liegt am Hühnerberg auf ca. 430 m Höhe zwischen Fuchsteich und Taubenteich im Forstrevier Rosenthal.

- Aufenthaltsraum mit Kachelofen
- 2 Schlafräume mit 10 Schlafstellen
- 15 Sitzgelegenheiten



Von Rosenthal (Wanderzeit: 90–120 min)

- Die Wanderung beginnt an der Haltestelle des Linienbusses in Rosenthal (Fußweg zum Schneeberg). Wer den PKW auf dem Wanderparkplatz in Rosenthal abstellt, muss zuerst die Asphaltstraße in Richtung Tschechien ca. 500 m bis zur Haltestelle laufen.
- An der Haltestelle führt ein Waldweg Richtung Osten in den Wald, welcher mit einem „Gelben Strich“ als Wanderroute gekennzeichnet ist. Nach ca. 2.000 m Strecke kommt rechter Hand der Fuchsteich.
- Ca. 400 m nach dem Fuchsteich führen die Wanderrouten „Gelber Strich“ und „Grüner Strich“ nach rechts über eine Brücke und kreuzen den Fuchsbach.
- Kurz hinter der Brücke trennen sich die beiden Wanderrouten. Ab hier ist dem Weg „Alte Acht“ mit der Routenmarkierung „Grüner Strich“ zu folgen, der später auch „Mittlerer Hühnerbergweg“ genannt wird.
- Es sind ab der Routengabelung noch ca. 1.100 m bis ein Waldweg rechts ca. 50 m in den Waldbestand bergauf zur Trekkinghütte „Willys Ruh“ führt.

Von Cunnersdorf (Wanderzeit: 180–240 min)

- Die Wanderung beginnt am Parkplatz Waldbad Cunnersdorf. Von hier aus folgt sie dem asphaltierten Waldweg ca. 50 m bis die Rundwanderroute „Grüner Punkt“ in Richtung Süden bergauf in den Wald führt. Dem „Grünen Punkt“ ist zu folgen bis dieser nach ca. 750 m oberhalb von Cunnersdorf am Waldrand den „Lindhornweg“ kreuzt.
- Ab hier folgt die Wanderroute immer der Markierung „Grüner Strich“ auf dem „Lindhornweg“ im Wald bis nach ca. 1.500 m eine Kreuzung mit einer überdachten Rastbank erreicht wird.



WIE FINDE ICH DIE TREKKINGHÜTTE WILLYS RUH

50°50'29.1"N 14°06'20.8"E

- Die Wanderroute „Grüner Strich“ führt dann in Richtung Südwesten und Süden bis nach ca. 900 m die „Matthias-Otto-Eiche“ kommt.
- Ab diesem Punkt folgt die Route „Grüner Strich“ ca. 2.200 m der „Gebackenebirnstraße“ bis in das Tal des Taubenbaches.
- Die Wanderroute „Grüner Strich“ führt über den Taubenbach bergauf den „Mittleren Hühnerbergweg“ entlang, bis nach ca. 2.500 m rechter Hand eine Waldwiese erreicht ist.
- Ab hier sind es noch ca. 200 m geradeaus dem „Grünen Strich“ folgend bis links ein Waldweg bergauf ca. 50 m zur Trekkinghütte „Willys Ruh“ führt.

Kartendarstellung

Wir empfehlen die ...

Topografische Karte
zur Nationalparkregion
Sächsisch-Böhmische
Schweiz
Maßstab 1 : 25.000
ISBN: 3-89679-361-6

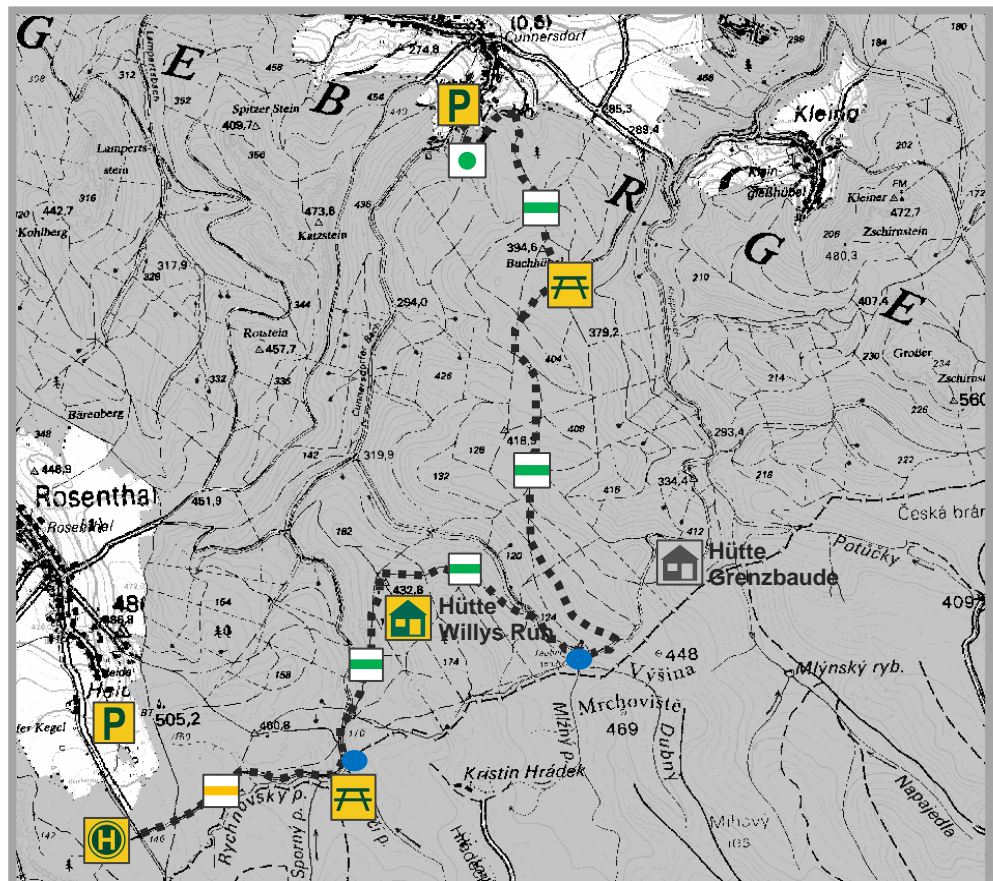
des Staatsbetriebes
Geobasisinformation und
Vermessung Sachsen
www.geosn.sachsen.de

für die Orientierung
im Wald mitzunehmen.

und
vorher ausreichend
Hüttentickets
zu kaufen!

Herausgegeben von:
SACHSENFORST
Forstbezirk Neustadt
Karl-Liebnecht-Str. 7
01844 Neustadt i. Sa.

Neustadt, den
18.04.2016 10:39:00



mehr Informationen zu Trekkinghütten unter www.trekkinghuetten.de

beachte auch die „Allgemeinen Informationen zu Trekkinghütten“ und die „Hinweise und Bestimmungen zur Nutzung der Hüttentickets“